

- Atomausstieg

Deutscher Ausstiegsfah

Sylvia Kotting-Uh

atopolitische Sprecherin Bund
Bündnis 90/Die Grün
Nationales Parlament Deutschla

Berlin, 13.05.2011

Sylvia Kotting-Uhl, MdB

Uns geht's ums Ganze.
www.gruene-bundestag.de

Fukushima 11.3.2011

Daiichi Siedewasserreaktor Bau 1971 - 1978



NTV Japan

- schwer
allen 6
- Verstra
unbek
- z.T. Zen
Schutzl
- Super-(

Quelle: ddp

Sylvia Kotting-Uhl, MdB

Uns geht's ums Ganze.
www.gruene-bundestag.de

Tschernobyl 26. April 1986

wassergekühlter Siedewasser-Druckröhrenreaktor



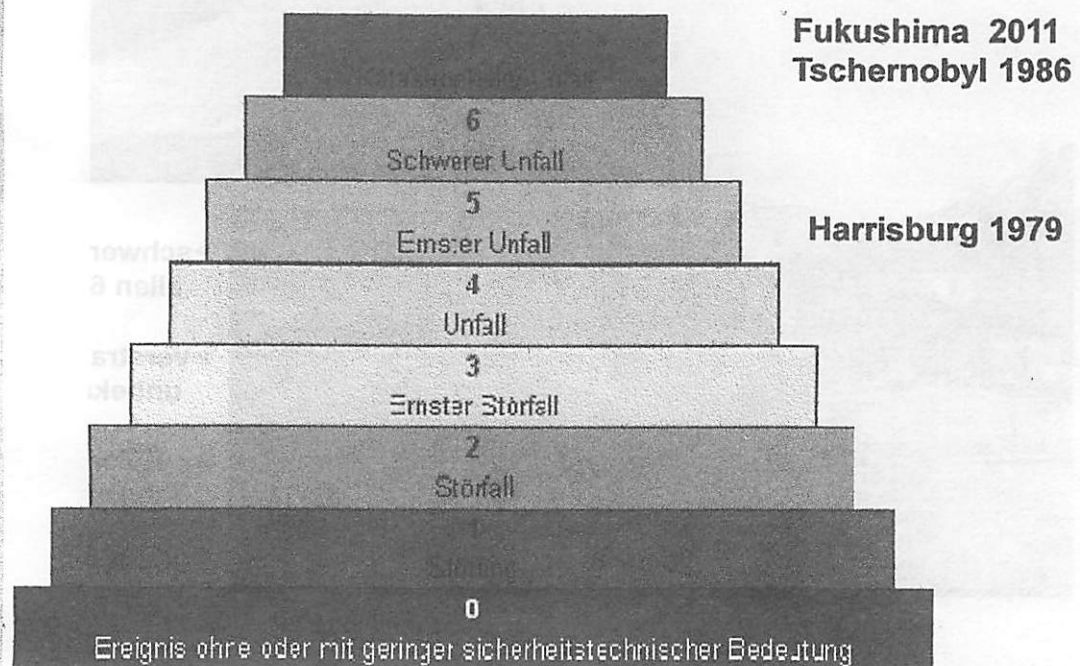
- Reaktorblock 4 explodierte
- schwerwiegendster atomarer Unfall (Super-GAU)
- INES-7
- es trat 11 Tage lang radioaktive Strahlung aus
- Tote: 100.000+ viele tausend Erkrankungen

Sylvia Kotting-Uhl, MdB

Uns geht's ums Ganze.
www.gruene-bundestag.de

BÜNDNIS 90
DIE GRÜNEN
EUROPEAN GREEN PARTY

INES -Störfallskala

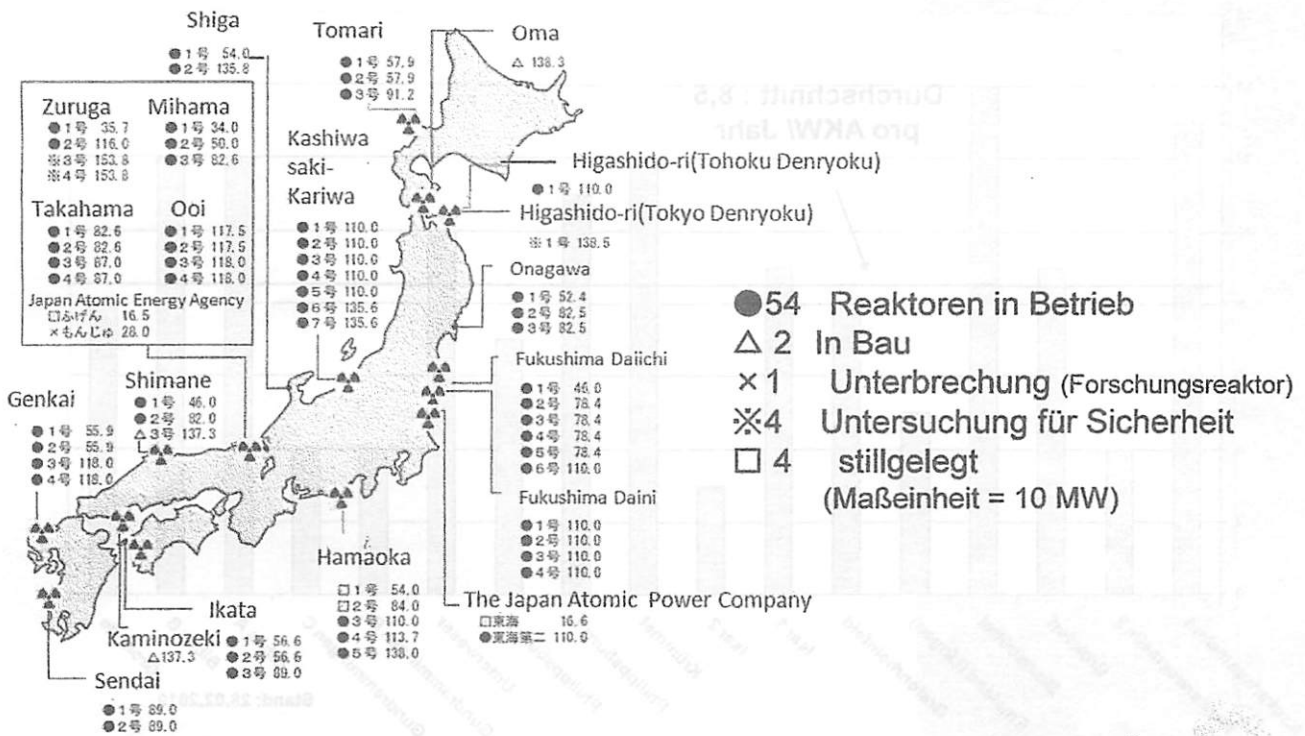


Sylvia Kotting-Uhl, MdB

Uns geht's ums Ganze.
www.gruene-bundestag.de

BÜNDNIS 90
DIE GRÜNEN
EUROPEAN GREEN PARTY

Atomland Japan: 54 Reaktoren waren in Betrieb



Sylvia Kotting-Uhl MdB, atompolitische Sprecherin der **BÜNDNIS 90 DIE GRÜNEN** Bundestagsfraktion von Bündnis 90 / Die Grünen



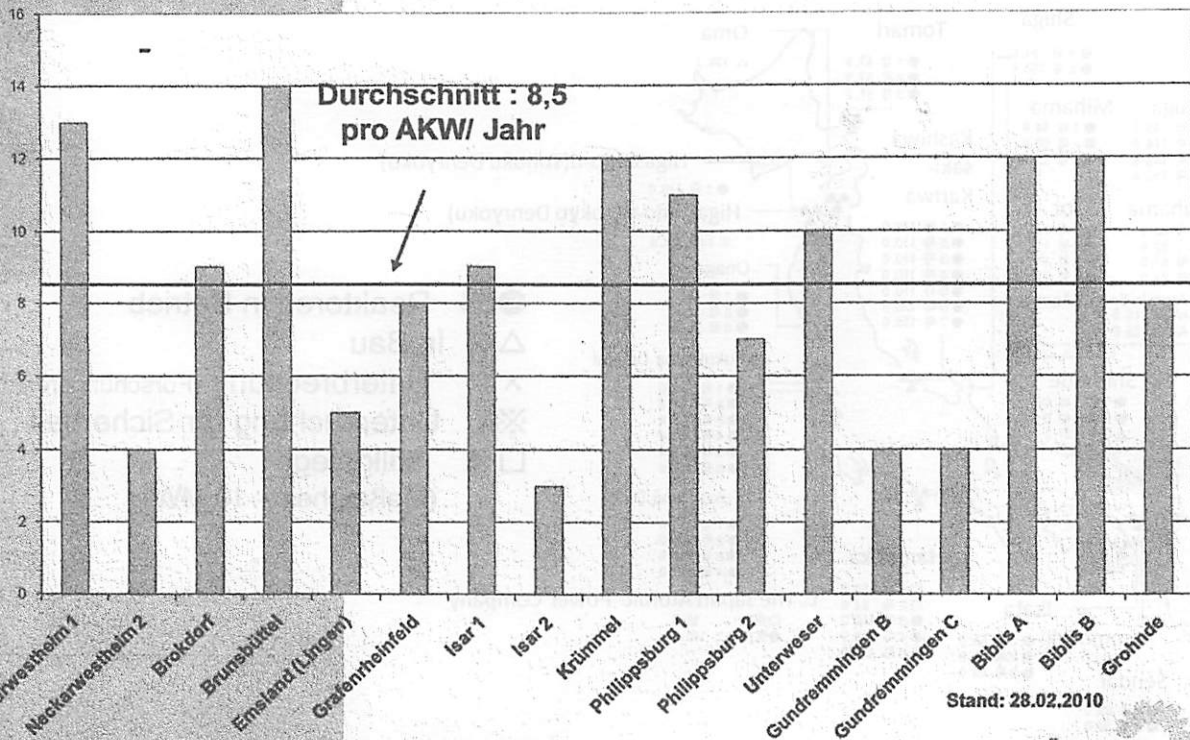
Sylvia Kotting-Uhl, MdB

Uns geht's ums Ganze.
www.gruene-bundestag.de

Quelle: Google Maps

BÜNDNIS 90 DIE GRÜNEN
BUNDESTAGSFRAKTION

Deutschland: Alle 2,5 Tage ein Zwischenfall - Meldepflichtige Ereignisse in deutschen AKW pro Jahr -

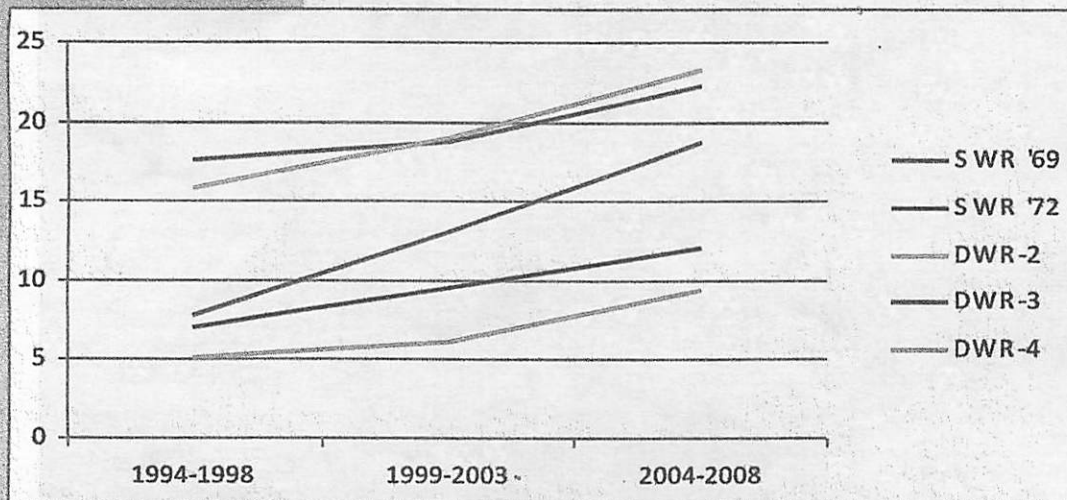


Sylvia Kotting-Uhl, MdB

Uns geht's ums Ganze.
www.gruene-bundestag.de

BÜNDNIS 90
DIE GRÜNEN
GRÜNE FRAKTION

Altersbedingte Atom-Zwischenfälle nehmen zu - Zahl der meldepflichtigen Ereignisse nach AKW-Baureihe in 5-Jahres-Zeiträumen -



SWR '69 Brunsbüttel, Isar-1, Philippsburg-1, Krümmel
 SWR '72 Gundremmingen-B, Gundremmingen-C
 DWR-2 Biblis-A, Biblis-B, Neckarwestheim-1, Unterweser
 DWR-3 Grafenrheinfeld, Grohnde, Philippsburg-2, Brokdorf
 DWR-4 Isar-2, Emsland, Neckarwestheim-2

Sylvia Kotting-Uhl, MdB

Uns geht's ums Ganze.
www.gruene-bundestag.de

BÜNDNIS 90
DIE GRÜNEN
GRÜNE FRAKTION

Sicherheitsgefahr - Terror

- Erdbebenauslegung / Notfallsysteme neuen Erkenntnissen anpassen
- seit 9/11 ist ein Luftanschlag (gezielter Absturz) auf ein AKW nicht undenkbar
- kein AKW würde einer solchen Belastung standhalten
- ältere AKWs würden sogar schon Abstürze eines Kleinflugzeugs nicht überstehen

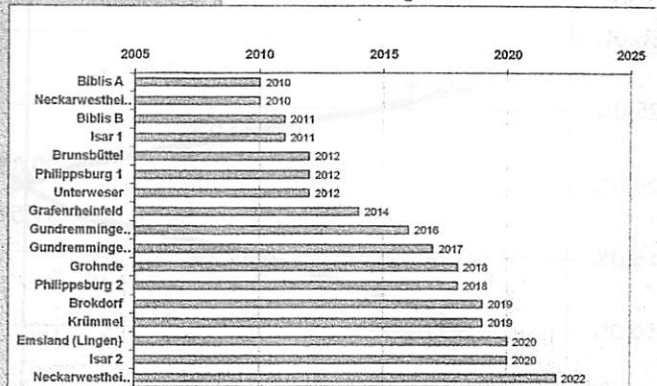
Sylvia Kotting-Uhl, MdB

Das gehört zum Grünen.
www.gruene-bundestag.de

BÜNDNIS 90
DIE GRÜNEN

Der „alte“ rot-grüne Ausstiegsfahrplan

- Nach Reststrommengen 2010 -



Sylvia Kotting-Uhl, MdB

Das gehört zum Grünen.
www.gruene-bundestag.de

BÜNDNIS 90
DIE GRÜNEN

Deutsche Anti-AKW-Bewegung

- 1973 geplanter Ausbau der Kernenergie
- 1975 erste Proteste (Why!) - erfolgreich
- 1979 100.000 (Gorleben)
- 1986 WAA Wackersdorf

➤ „Die Grünen“ entstehen 1979



Sylvia Kotting-Uhl, MdB

Das gehört zum Grünen.
www.gruene-bundestag.de

BÜNDNIS 90
DIE GRÜNEN

Energiewende der Grünen

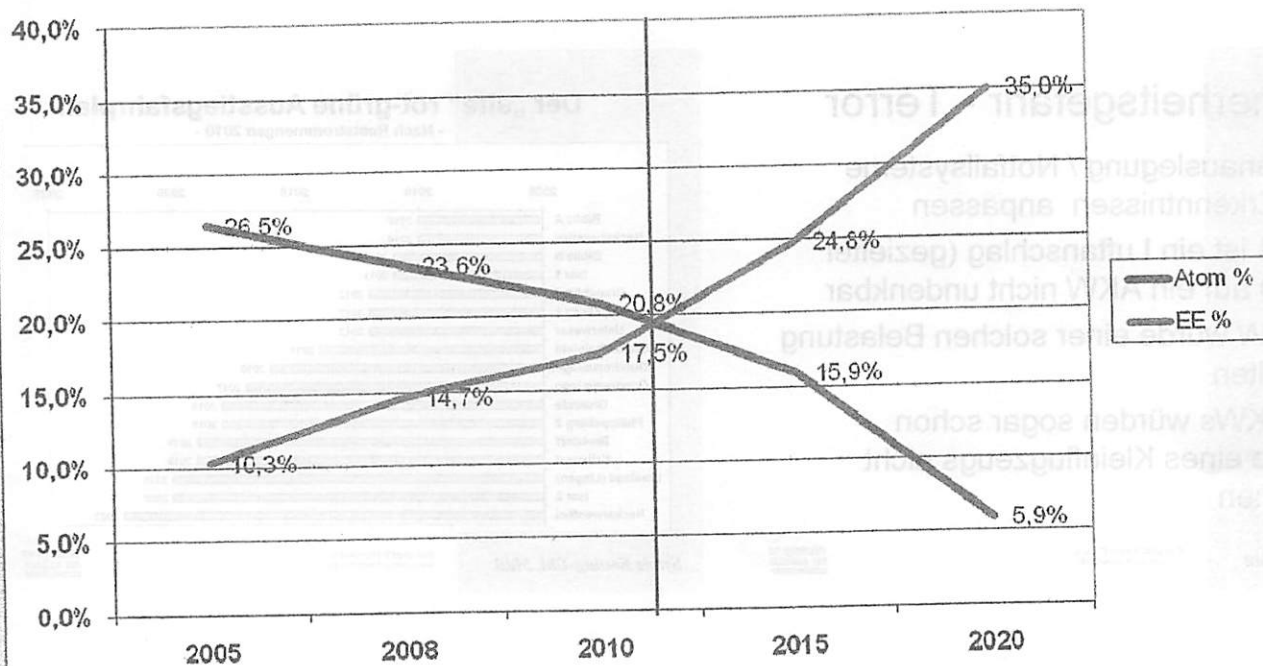
- Ökologische Steuerreform (Ökosteuer): Erhöhung der Steuern auf Benzin, Strom und Gas; Arbeit vergünstigen
- Erneuerbare Energien Gesetz (EEG): Vorrang erneuerbarer Energien (Photovoltaik, Wind, Wasser, Biomasse, Geothermie), Verringerung der fossilen Energienutzung
- 100.000-Dächer-Programm: weltweit größtes Förderprogramm für Solarstromerzeugung
- geordnete Beendigung der Kernenergie: Atomausstieg
- erstes stillgelegtes AKW Deutschlands Stade 2003

Sylvia Kotting-Uhl, MdB

Das gehört zum Grünen.
www.gruene-bundestag.de

BÜNDNIS 90
DIE GRÜNEN

Erneuerbare lösen Atomstrom ab



Quelle: BMU Leitszenario 2009

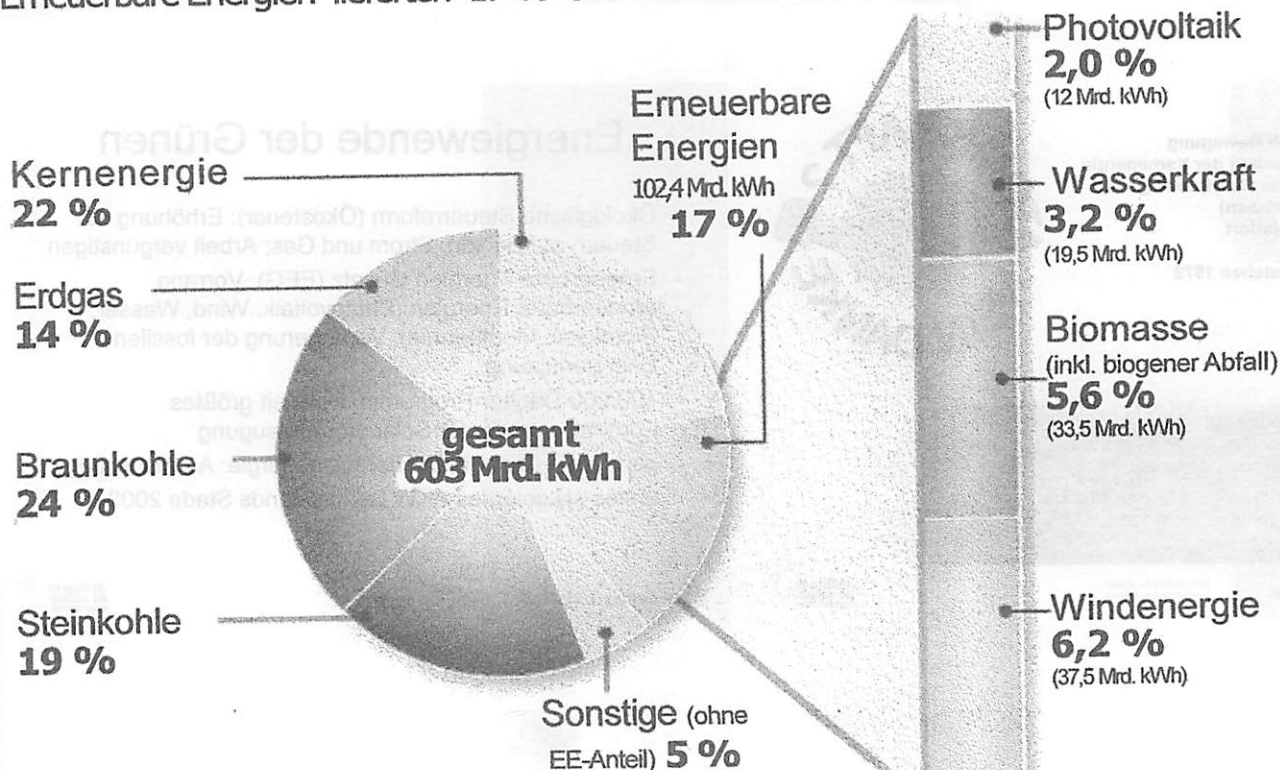
Sylvia Kotting-Uhl, MdB

Das geht's uns an. www.gruene-hundstog.de

NÜRNBERG 90 DIE GRÜNEN

Der Strommix in Deutschland im Jahr 2010

Erneuerbare Energien lieferten 17 % des Bruttostromverbrauchs



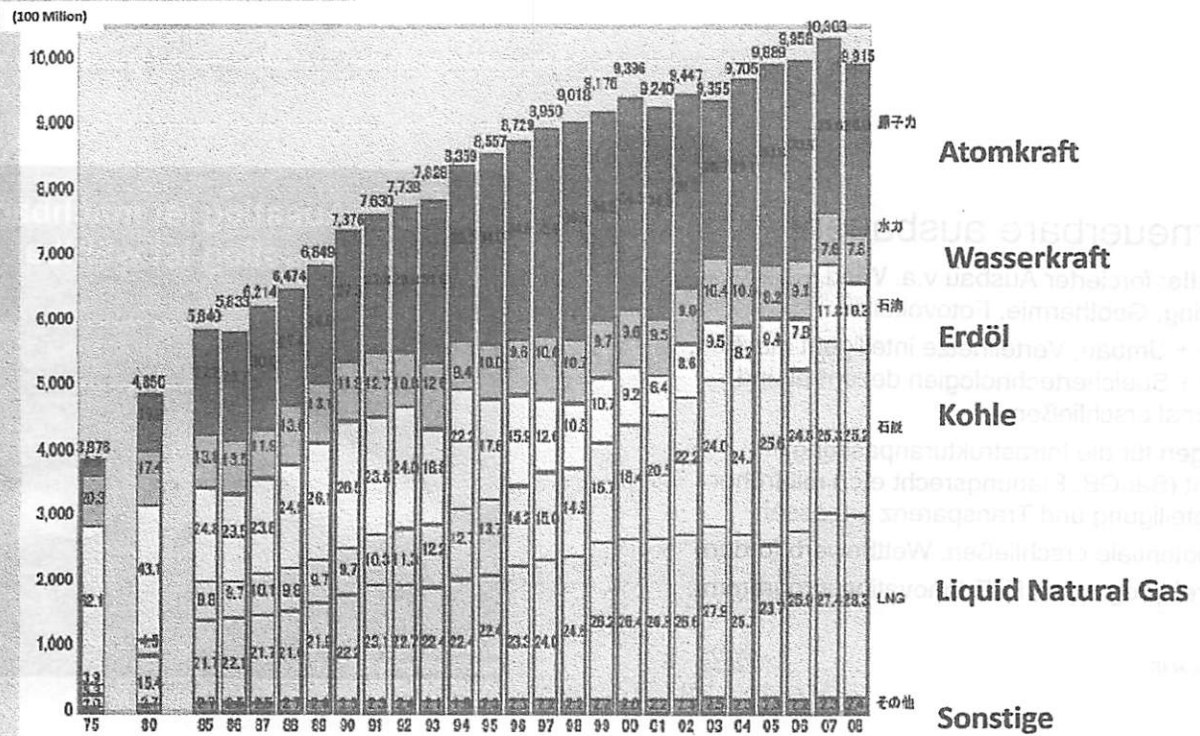
Quellen: AGEb, AGEE-Stat, ZSW, eigene Berechnungen; Stand: 01/2011

*Alle Angaben vorläufig

www.unendlich-viel-energie.de



Japan deckte 26% des Energiebedarfs aus AKWs

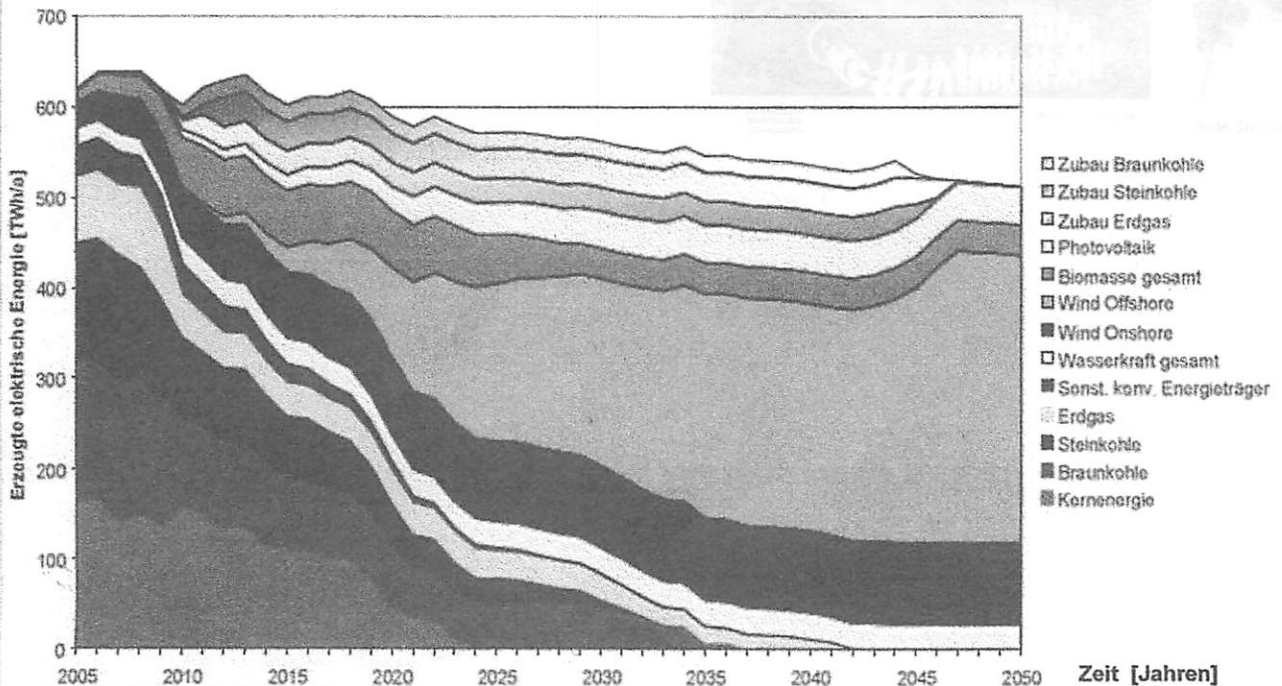


Sylvia Kotting-Uhl, MdB

Uns geht's ums Ganze.
www.gruene-bundestag.de

BÜNDNIS 90
DIE GRÜNEN
BUNDESPARTEI

Entwicklung der Bruttostromerzeugung 2005 bis 2050
konventionelle Erzeugung und regenerative Energiequellen (für 500 TWh/a in 2050)



Sylvia Kotting-Uhl, MdB

Uns geht's ums Ganze.
www.gruene-bundestag.de

Quelle: Sachverständigenrat für
Umweltfragen (SRU 2010)

BÜNDNIS 90
DIE GRÜNEN
BUNDESPARTEI

Japan deckte 26% des Energiebedarfs aus AKWs

Erneuerbare ausbauen!

- **EE-Novelle:** forciertes Ausbauen v.a. Wind, Repowering, Geothermie, Fotovoltaik
- **Netzaus- + Umbau,** Verteilnetze intelligent machen, Speicher + Speichertechnologien dezentral und international erschließen
- **Regelungen für die Infrastrukturanpassung im Fachrecht** (BauGB, Planungsrecht etc.) mit früher Bürgerbeteiligung und Transparenz anpassen
- **Einsparpotentiale erschließen,** Wettbewerb fördern
- **Marktanreizprogramm, FuE-Innovationsprogramm**

Sylvia Kotting-Uhl, MdB

Das grüne ist ganz anders
www.gruene-bundestag.de

BÜNDNIS 90
DIE GRÜNEN



Sylvia Kotting-Uhl, MdB
Atompolitische Sprecherin

BÜNDNIS 90
DIE GRÜNEN

Landtagswahl Baden-Württemberg 27. März 2011



Sylvia Kotting-Uhl, MdB

Protest-Aktion zwei Wochen vor Wahl:
Menschenkette vom AKW Neckarwestheim bis zur
Landeshauptstadt Stuttgart



Das grüne ist ganz anders
www.gruene-bundestag.de

BÜNDNIS 90
DIE GRÜNEN



Quelle: Statistisches Bundesamt

Quelle: Statistisches Bundesamt
Umweltplan (SRU 2010)

Sylvia Kotting-Uhl, MdB